

紅外線熱影像儀

Infrared thermal imager

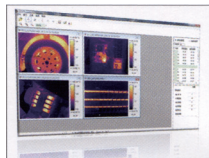


自動開機 雷射標定 警響警報 記憶儲存

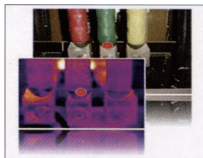
UT-i160A



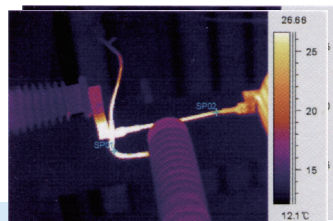
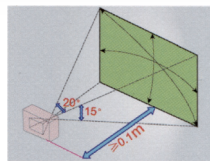
SD卡儲存檔案



可與電腦連線



熱影像畫面

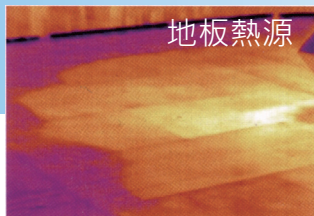


住宅環境量測



結構溫度

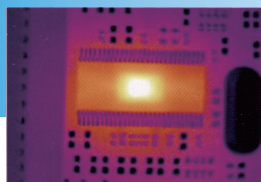
透過熱影像儀，可輕易的了解房屋漏熱情形。



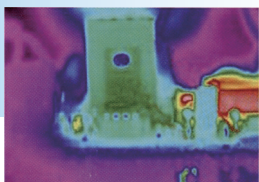
地板熱源

透過高領敏度熱影像，能清楚顯示地板下熱源。

電子電路版查溫

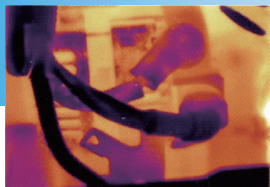


電子元件工作溫度，以及鄰近元件受熱情況。

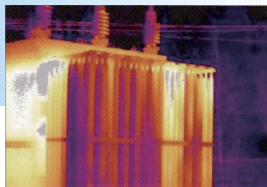


功率電晶體的散熱情況。

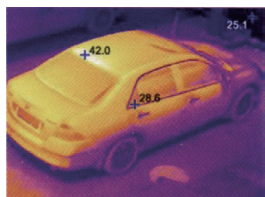
熱影像其他應用



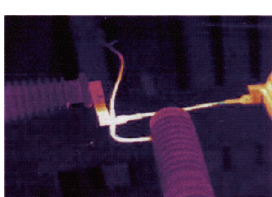
電線接腳發熱檢測，查看是否產生異常高溫。



透過熱影像儀查看大電力設備溫度及散熱情形。



能快速顯示熱影像儀畫面的最高溫及最低溫度點。



快速的溫度量測功能，能捕捉瞬間高溫。

解析度 160 X 120像素
熱靈敏度 0.08°C @ 30°C
視角/最小成像距離 20° x 15° / 0.1m
空間分辨率 2.2mrad
聚焦方式 手動聚焦
感應器類型 非制冷焦平面
紅外線波段 8 ~ 14um

量測規格

測溫範圍 -20°C ~ +300°C (可擴展至 1500°C)
測量精度 ±2% 或 2°C (兩者取大值)
測溫模式 固定中心點測溫、畫面最高/最低溫度捕捉
溫度修正 環境溫度 / 輻射率 / 濕度 / 距離
色調顯示 六種 (鐵紅 / 反鐵紅 / 彩紅 / 羽紅 / 白熱 / 黑熱)
溫度報警設置 可設定高低溫度報警
雷射指標 ✓

顯示 / 儲存

LCD規格 2.5" TFT屏
圖像儲存 標準 2GB SD卡, 最高可支援至 16GB SD卡
文件格式 *.UIR
影像輸出 PAL (50Hz) 或 NTSC (60Hz)

工作環境

工作環境溫度 -15°C ~ +50°C
存放環境溫度 -40°C ~ +70°C
濕度 95%RH (非冷凝)
防水/防塵 IP54
抗衝擊/抗震動能力 25G / 2G

電源系統

電池 可充電鋰電池 (可連續工作3個小時)
DC電源輸入 8V ~ 11V 直流輸出
工作模式 雙模式 (標準模式、節能模式可選)

產品規格

整機重量 小於 500克 (含電池)
產品尺寸 170 x 160 x 80 mm